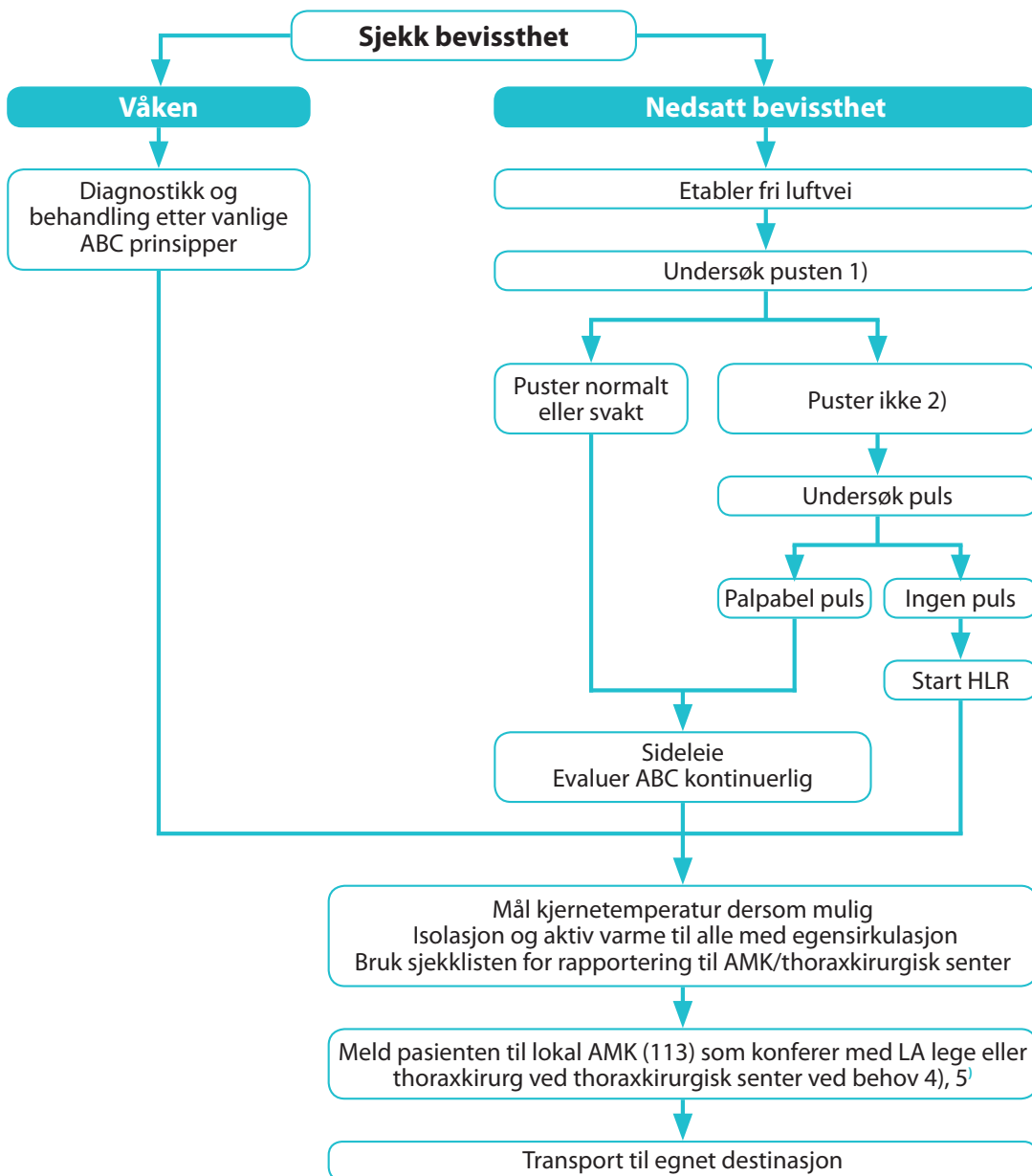
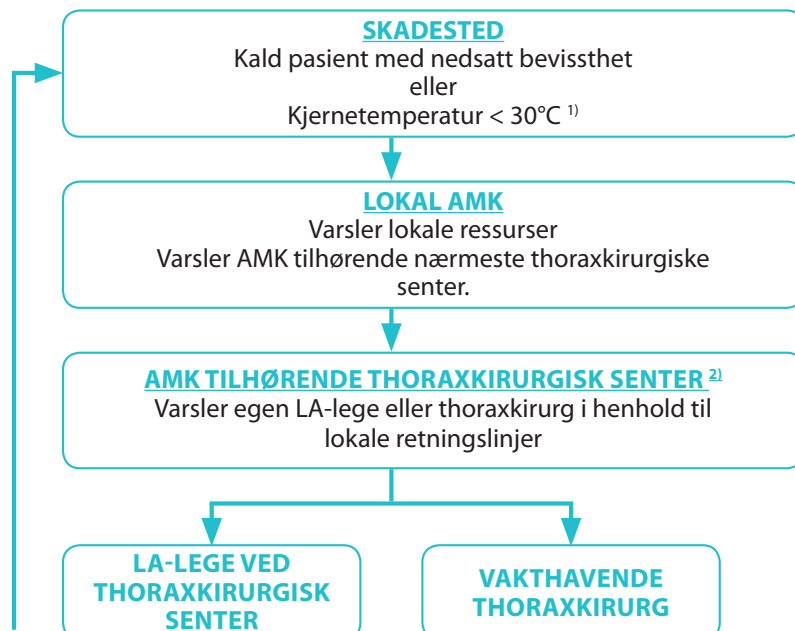


Undersøkelse og vurdering av pasient eksponert for kulde



- 1) Bruk opptil 60 sekunder på å undersøke pust og puls.
- 2) Dersom ingen pust observeres skal puls undersøkes før start av HLR. Dette skiller diagnostisering av hypoterm hjertestans fra «vanlig» hjertestans der puls ikke skal undersøkes.
- 3) Følg vanlige retningslinjer for basal hjerte-lunge redning
- 4) LA lege i Tromsø, Trondheim, Oslo (Lørenskog) eller Bergen
- 5) Konferering med må ikke forsinke start av transport.

Varslingsrutine ved hypotermi



- 1) Dersom kjernetemperatur ikke kan måles anbefaler vi at AMK tilhørende et thoraxkirurgisk senter varsles dersom en kald pasient har nedsatt bevissthet.
- 2) AMK tilhørende thoraxkirurgisk senter varsler enten LA lege eller vakthavende thoraxkirurg etter interne retningslinjer

Den Sveitsiske Stadieinndelingen for hypotermi

Stadium	Kliniske funn	Anslått kjernetemperatur
I	Våken og skjelver	35-32 °C
II	Redusert bevissthet, skjelver ikke	32-28 °C
III	Bevisstløs, har pust og puls	28-24 °C
IV	Bevisstløs, ingen pust eller puls	< 24 °C
V	Død av irreversibel hypotermi	?

SJEKKLISTE FOR RAPPORTERING TIL AMK/THORAXKIRURGISK SENTER

Fyll ut hvite felter med tekst eller ring rundt aktuelt alternativ

Pasientens alder		år		
Hendelsesforløp				
Hva har skjedd				
Hvor lenge har nedkjølingen pågått?		minutter		timer
Status				
Bevissthet	Glascow coma scale		Våken	Nedsatt bevissthet
Kjernetemperatur			°C	
Målested			Øre	Rektum
Puls		/minutt		Spiserør
	Pågående HLR?	Ja	Nei	
	Hvis ja; startet kl.			
Respirasjonsfrekvens		/minutt		
	Intubert?	Ja	Nei	
Skjelving		Ja	Nei	
Andre skader?				
Mistenkt hodeskade?	Ja	Nei		
Ved snøskred				
Hvor lenge begravet		minutter		timer
Dybde		cm		
Funn av luftlomme	Ja	Nei		
Ved drukning				
Hvor lenge under vann		minutter		timer
Temperatur i vannet		°C		
Funn av luftlomme	Ja	Nei		
Dato og klokkeslett for utfylling av sjekklisten				
Dato				
Klokkeslett				
Oppvarming/transport startet klokken				